



NEW INN HOTEL OLD TOWN

SÜRDÜRÜLEBİLİRLİK
RAPORU

2024 Yılı Raporlaması

İçerik

1.	Rapor Hakkında	2
2.	Tesis Tanıtımı ve Tesis Özellikleri	2
3.	Belgelerimiz ve Sertifikalarımız	3
4.	Sürdürülebilirlik Politikalarımız	3
5.	Sürdürülebilirlik Ekibi ve İletişim	4
6.	Çevre Etkilerinin Azaltılması	5
7.	Personel ve Çalışma Hayatı	7
8.	Yapılan Sosyal ve Kültürel Çalışmalar	7
9.	Müşteri <i>Deneyimi</i>	7
10.	Proje ve Hedefler	8

1. Rapor Hakkında

Tesis 2024 yılında açılmış ve sürdürülebilirlik çalışmalarımıza 2024 yılı itibariyle başladık. Bu doğrultuda gerçekleştirmeyi planladığımız gelişmeyi; yönetimimiz, çalışanlarımız, konuklarımız, tedarikçilerimiz ve diğer tüm partnerlerimiz ile paylaşmayı ve böylece bu noktada yaratacağımız farkındalığı artırarak, ortak hedef ve başarılarla dönüştürebilmeyi amaçlamaktayız.

Çevresel sürdürülebilirlik alanında, Newinn Turizm olarak enerji verimliliği, su yönetimi, atık azaltımı ve doğal kaynakların korunması gibi konulara odaklanmaktayız.

Enerji tasarrufu sağlayan sistemler, su tasarrufu sağlayan uygulamalar ve yenilenebilir enerji kaynaklarının kullanımı gibi önlemleri benimsemekteyiz.

Sosyal sorumluluk alanında, toplumla etkileşimde bulunmayı ve yerel kalkınmaya katkı sağlamayı önemsiyoruz. Bu doğrultuda, yerel kültüre saygı göstermek, yerel tedarikçilerle iş birliği yapmak ve yerel istihdamı teşvik etmek gibi faaliyetlerde bulunmaktayız. Ayrıca, çalışanlarımızın eğitimi ve farkındalık programlarıyla sürdürülebilirlik konusunda bilinçlendirme sağlamaktayız. Ekonomik sürdürülebilirlik alanında, kaynakları etkin bir şekilde yönetmeyi ve maliyetleri optimize etmeyi hedeflemekteyiz. Gelir çeşitlendirmesi, verimli işletme süreçleri ve maliyet azaltma stratejileri gibi uygulamalarla sürdürülebilir bir finansal performans elde etmeyi amaçlıyoruz.

Bu hazırlanan sürdürülebilirlik raporu 2024 yılı verilerini içermektedir.

2. Tesis Tanıtımı ve Tesis Özellikleri

5 Kat ve 47 odadan oluşan tesisimiz, Tarihi Fatih semtinde mükemmel bir konuma sahip olan otelimiz, şehrin zengin kültürel ve tarihi simge yapılarını keşfetmek için ideal bir başlangıç noktasıdır. Süleymaniye Camii - 3 dk, Kapalı Çarşı - 5 dk, Galata Kulesi - 6 dk, Sultanahmet Camii - 7 dk, Aya Sofya - 8 dk mesafede yer almaktadır.



3. Belgelerimiz ve Sertifikalarımız

A-Grubu Seyahat Acentesi Yetki Belgesi
Sıfır Atık Belgesi

4. Sürdürülebilirlik Politikalarımız

Newinn Hotel Old Town olarak, sürdürülebilirliği bir kültür haline getirmeyi hedefliyoruz. Gelecek nesillere karşı sorumluluklarımızın bilincindeyiz ve tüm faaliyetlerimizi Birleşmiş Milletler Sürdürülebilir Kalkınma Amaçları ile uyumlu olarak yürütüyoruz.

Temel İlkeler

Yasal Uyum: T.C. mevzuatına ve uluslararası standartlara uygun çalışarak sürdürülebilir kalkınma hedeflerini benimsiyoruz.

Çevresel Sorumluluk: Atıkları doğru ayrıştırmak, enerji ve su tüketimini azaltmak, sera gazı emisyonlarını ölçmek ve biyoçeşitliliği korumak için projeler geliştiriyoruz.

Sosyal Adalet: Ayrımcılığı önleyerek, kadın, genç ve dezavantajlı gruplara istihdam fırsatları sunuyoruz. İnsana yakışır çalışma koşulları sağlamak için sağlık ve güvenlik standartlarını gözetiyoruz.

Eşit Fırsatlar: Tüm çalışanlarımıza adil bir şekilde kariyer gelişimi ve terfi olanakları sunuyoruz.

Kurumsal Sosyal Sorumluluk: Eğitim, sanat ve sosyal etkinliklere destek vererek yerel toplumun sürdürülebilirlik bilincini artırıyoruz.

Müşteri Memnuniyeti: Geri bildirimleri değerlendirerek hizmet kalitemizi sürekli olarak artırıyoruz.

Yerel Ekonomi: Yerel ve sürdürülebilir tedarikçilerle çalışarak ülke ekonomisine katkıda bulunuyoruz.

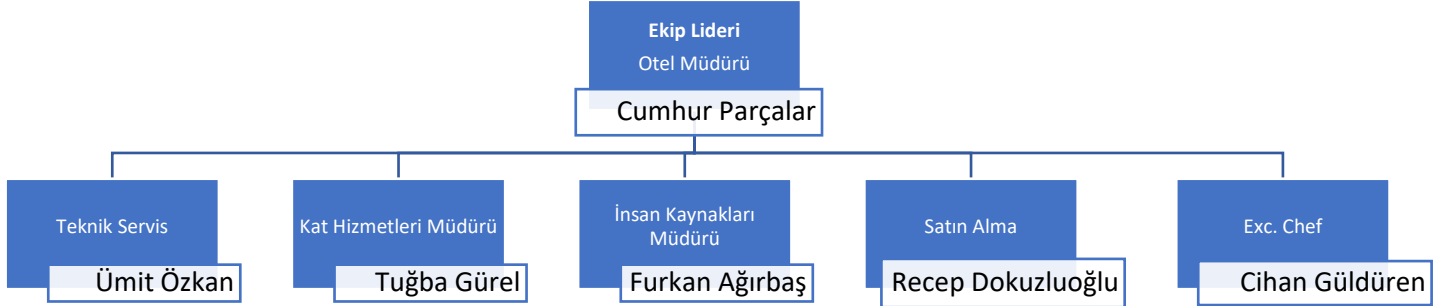
İş Sağlığı ve Güvenliği: Sıfır kaza ilkesiyle çalışarak çalışanlarımızın sağlığını ön planda tutuyoruz.

Erişilebilirlik: Tüm misafirlerimizin ihtiyaçlarını karşılayarak erişilebilir bir turizm anlayışını benimsiyoruz.

Performans İzleme: Sürdürülebilirlik faaliyetlerimizi düzenli olarak gözden geçiriyor, hedefler belirliyor ve şeffaf bir şekilde paydaşlarımızla iletişim kuruyoruz.

Bu politika, sürdürülebilirlik alanındaki kararlılığımızı ve taahhütlerimizi yansıtmaktadır.

5. Sürdürülebilirlik Ekibi ve İletişim



SÜRDÜRÜLEBİLİRLİK EKİBİ GÖREV VE SORUMLULUKLARI

- Sürdürülebilirlik eğilimleri ve çevresel, sosyal ve kurumsal yönetimle ilgili tüm geçerli mevzuat hakkında farkındalık geliştirmek.
 - Personeli ve konukları tesisin sürdürülebilirlik çabalarına katılmaya motive etmek.
 - Kardeş ve komşu mülklerle en iyi uygulamaların sağlanması.
- Sürdürülebilirlik raporlaması ve diğer sürdürülebilirlik iletişim çabaları amacıyla sürdürülebilirlikle ilgili verilerin doğru kayıtlarının tutulması.
- Personel ve misafirlerin katılımı için çevre, toplum ve programlar dahil olmak üzere anlamlı ve etkili sürdürülebilirlik girişimlerinin belirlenmesi.
- Mülkün katılımı için anlamlı ve etkili sürdürülebilirlikle ilgili ortaklıkların belirlenmesi.

PAYDAŞLARIMIZ İLE İLETİŞİM

Çalışanlarımız: Birebir görüşmeler ve grup toplantıları, eğitim ve çalıştaylar, performans değerlendirme ve kariyer geliştirme toplantıları, faaliyet raporları ve anketler.

Misafirlerimiz: Misafir Memnuniyet Anketleri, İstek Formları, Çevre anketleri, İletişim Formları, Sosyal Medya

Tedarikçiler: Satınalma şartnameleri, Tedarikçi denetimleri, Performans Değerlendirme Sistemi, Toplantılar, Görüşmeler

Yerel Topluluklar: Sosyal Projeler, bilgi talepleri (gerektiğinde), faaliyet raporları, toplantılar

Kamu Kuruluşları: Toplantılar, bilgi talepleri (gerektiğinde), faaliyet raporu

Üniversiteler ve Akademisyenler: Stajyer Programı, konferans-toplantı katılımı, burslar

Basın: Röportajlar, basın bültenleri

6. Çevre Etkilerinin Azaltılması

Amacımız tüm yasal yükümlülüklerle uyarak personelimizin ve misafirlerin sürdürülebilirlik konusunda farkındalığını artırarak çevre dostu bir otel olma yolunda ilerlemektir.

Bu kapsamda aylık olarak takip edeceğimiz enerji ve su tüketimimizi düşürmek üzere hedeflerimizi belirledik.

2024 yılı Mayıs ayı kişi başı elektrik miktarı 11,12 kWh ve kişi başı su tüketimimiz 0,2 m3 olarak hesaplanmıştır.

Bu kapsamda aydınlatmaların %80 e yakını LED kullanılmaktadır,

Ofislerdeki klimalar merkezi ve multi tercih edilmiştir.

Odalardaki minibar ekipmanlarımızı A++ enerji tasarruflu seçerek elektrik tüketimimizi azaltıyor,

Oda lavabolarında ve genel alanlardaki musluklar fotoselli perlatörler ve hidrafor basıncını 4-5 bar arasında tutarak debi kontrolü sayesinde su tüketimimizi kontrol altında tutmayı hedefliyor,

Atık ayrışımı yaparak geri dönüşüme katkı sağlamak ve mümkün olduğunca büyük ambalajlı ürünler satın alarak hem ekonomik olarak tasarruf sağlamayı hem de atık tüketimimizi azaltmayı hedefliyoruz.

Led miktarını %10 oranında arttırmak hedeflenmiştir.

Çevre aydınlatmada 3 zamanlama yaparak enerji tasarrufu sağlanmıştır.

Genel alan aydınlatmaların tamamı led olacak şekilde hedef konmuştur.

Enerji Yönetimi

Otelimiz, çevresel sürdürülebilirlik ilkesiyle enerji yönetimine büyük önem vermektedir. Enerji tasarrufu sağlamak, kaynakları etkin ve verimli bir şekilde kullanmak için çeşitli önlemler almaktayız. Enerji yönetimi süreçlerimizi sürekli olarak gözden geçiriyor, teknolojik yenilikleri takip ediyor ve en iyi uygulamaları benimsiyoruz.

Otelimizde enerji yönetimi, misafirlerimize yüksek kaliteli hizmet sunarken çevresel etkimizi minimize etmek amacıyla stratejik bir şekilde uygulanmaktadır. Personellerimizi enerji tasarrufuna yönlendirmek adına eğitimler düzenliyoruz.

Operasyon toplantılarımızda enerji tasarruflarına eğilerek konu ile ilgili yönetici pozisyonundaki personellere dikkat etmeleri için kararlar alıyoruz. Tesisimizde kullandığımız elektronik cihazların enerji tasarruflu olmasına özen gösteriyoruz. Led aydınlatma sistemi kullanarak enerji tasarrufu sağlıyoruz. Otelimizin büyük bir kısmında sensörlü aydınlatmalar kullanıyoruz.

Odalarımızda elektronik anahtar kullanılmaktadır. Çalışanlarımıza odada misafir bulunmadığında kış aylarında perdelerin açık bırakılması yaz aylarında ise perdelerin kapalı kalmasını sağlamaktadır. Odalarımızda mini barlar enerji tasarrufu amacıyla ısı kaynağından uzak bir alanda konumlandırılmıştır.

Tüm elektrik aksamı cihazlarımız bakım çalışmaları yapıp olası enerji sızıntısı oluşturmaması için önlem alınmaktadır. Soğuk ünite kapakları mümkün olduğunca kısa süreli açılıp kapanması planlanmaktadır. Soğutucu dolaplarımızda perde sistemi kullanarak ani ısı değişikliklerinde kaynaklanacak enerji sızıntısını önlemeye çalışıyoruz.

Su Yönetimi

Su tesisatımız şehir şebekesine bağlıdır. Su tasarrufu için aldığımız önlemler şu şekildedir. Su israfını önlemek için periyodik kontroller yapılmaktadır. Su tüketimimizi azaltmak adına fotoselli muslukları tercih ediyoruz. Havlu ve çarşaf değişimi misafirin isteği üzerine yapılması için yönlendirmeler yapıyoruz. Sifon sistemini 6 lt'ye ayarlanarak tasarruf sağlıyoruz. Tesisimizden çıkan tüm atık sular atık su deşarj sistemine kanalizasyona bağlanmaktadır.

Atık Yönetimi

Atık yönetimi atığın kaynağını azaltmak, atık özelliğine göre ayırmak, toplamak, depolamak, geri kazanılması ve bertaraf işlemlerinin kontrollü bir şekilde yönetilmesidir. Bu bağlamda Newinn Hotelimiz Çevre Şehircilik ve İklim Değişikliği Bakanlığı tarafından verilen sıfır atık belgesi bulunmaktadır.

Personellerimize her yıl çevre bilinci ve sıfır atık eğitimleri düzenleyerek etkin atık ayrışımının yapılmasını sağlamaktayız. Misafirlerimize atık ayrışımına yönlendirmek adına ortak alanlarımıza etkin ayrışım yapılması için çöp kovaları, misafir alanlarımıza bilgilendirmeler ve yönlendirme yazıları asıyoruz.

Tesisimizde organik (evsel atık), karton, plastik, cam, tıbbi atık, tehlikeli atık alanlarımızda atık yönetimini gerçekleştiriyoruz. Anlaşmalı olduğumuz geri dönüşüm firmalarına ayrışım yaptığımız atıklarımızı teslim edip atık bertarafının gerçekleşmesini sağlıyoruz. Bitkisel atık yağlar toprak, çevre ve su kirliliğini önlemek adına atık biriktirme istasyonlarında ayrı bir şekilde toplanıp bertaraf sağlanmaktadır. Tehlikeli atıklarımızı sınıflarına göre ayırıyoruz ve anlaşmalı bertaraf firmamıza teslim ediyoruz.

Odalarımızda porselen/cam bardak uygulamasına geçilmiştir. Kâğıt tüketimini azaltmak adına duyurularımızı dijital ortamda paylaşıyoruz. Yazılı misafir bilgilendirmeleri, anketler, menüler misafirimize QR kod uygulaması kullanmaları için yönlendirmeler yapıyoruz. Çevreye yaptığımız etkiyi karbon ayak izi ölçümleri ile analiz ediyoruz. Çevre kirliliği etkilerimizi risk değerlendirme analizi yapıp yasal mevzuatlara uyararak minimize ediyoruz. Dünya çevre günü kapsamında personel ve misafirlerimiz ile tesisimizde ketob ve stklarla iş birliği yaparak çevre temizliği etkinliği düzenleyip çevre bilinci ve farkındalığa dikkat çekiyoruz

7. Personel ve Çalışma Hayatı

Otelimizin yönetim sisteminin en önemli unsuru çalışanlarımızdır. Çalışanlarımız arasında cinsiyet eşitliği ilkesini temel alır, din, dil, ırk vb. ayrımcılık gözetmeksizin herkese eşit şartlar sunar ve eşit şekilde davranırız.

Çalışanlarımız yönetim sistemimizde ve sürdürülebilirlikle ilgili politika ve uygulamalarımızda neler yapmaları gerektiğini bilmektedirler. Çalışanlarımızın yapmaları gerekenler yazılı olarak tanımlanmış, kendilerine iletilmiş ve gerekli eğitim ve yönlendirmeler düzenli olarak yapılmaktadır. Bu konudaki eğitimler kayıt altına alınır.

Çalışanlarımız yönetim sistemimizin ve sürdürülebilirlik performansımızın geliştirilmesi ve sürekli iyileştirilmesinde aktif rol alırlar. Çalışanlarımızdan gelen geri bildirimler doğrultusunda sistemimizi gözden geçiririz ve iyileştiririz.

Sürdürülebilirlik politikalarımız ve yönetim sistemimiz doğrultusunda oryantasyon eğitimleri dahil; çalışanlara sürdürülebilirlikle ilgili ve çalışma alanlarına ilişkin periyodik eğitim programları, işbaşı eğitimleri, yasal mevzuat gereği alınması gereken eğitimler ve rehberlik destekleri verilir. İş Sağlığı ve Güvenliği eğitimleri, Mutfak/servis/masaj vb. personel için hijyen eğitimleri, su ve enerji tasarrufu, kimyasal madde kullanım kuralları, yangından korunma, ilk yardım, vb. konularında yıllık eğitim planları uygulamaktayız.

8. Yapılan Sosyal ve Kültürel Çalışmalar

Tesis içerisinde ön büro da Kültürel miras tanıtımı yapılmakta, tesis genel alanlarında dekorasyonda geleneksel ve çağdaş yerel kültürün otantik unsurlarını yansıtıcı dekorasyonlar kullanılmaktadır.

Genel alan zeminlerinde mozaik öğeler kullanılmış, misafirlerin yerel alanlara ulaşımı ile ön büroda yönlendirme yapılmakta ve haritalar sunulmaktadır.

9. Müşteri Deneyimi

Müşteri şikayetleri sözlü olarak alınmakta ve cevaplanmaktadır. QR kod basılı istek, öneri ve şikayet kartları oluşturulmuştur. Müşterilerimiz QR kodu okutarak online platformlara yönlendirilmektedir. Online platformlardan takip edilmektedir. Henüz müşteri anketi yapılmamaktadır. Yapılan anket çalışması içerisinde Sürdürülebilirlik çalışmalarının değerlendirilmesi mevcuttur.

Bu sayede, sürdürülebilirlik unsurları da dâhil olmak üzere müşteri memnuniyeti izlenir ve düzeltici önlemler takip edilebilir hale gelecektir.

10. Proje ve Hedefler

Çevresel Sürdürülebilirlik Projeleri ve Hedefler

1. Enerji Verimliliği Projeleri

- **Hedef:** Enerji tüketimini %20 oranında azaltmak.

2. Atık Yönetimi Projeleri

- **Hedef:** Atıkların %20'sinin geri dönüşümünü sağlamak.
- **Proje:** Atık ayrıştırma sistemleri kurmak ve geri dönüşüm programları başlatmak.

3. Su Yönetimi Projeleri

- **Hedef:** Su tüketimini %30 oranında azaltmak.

4. Karbon Ayak İzi Azaltma Projeleri

- **Hedef:** Karbon emisyonlarını %25 oranında azaltmak.
- **Proje:** Enerji verimliliği ve sürdürülebilir ulaşım çözümlerini (elektrikli araçlar, bisiklet yolları) teşvik etmek.

Sosyal Sürdürülebilirlik Projeleri ve Hedefler

1. Çeşitlilik ve Kapsayıcılık Programları

- **Hedef:** Kadın, genç ve dezavantajlı grupların istihdamını %30 oranında artırmak.
- **Proje:** Eğitim ve mentor programları geliştirmek.

2. Eğitim ve Farkındalık Projeleri

- **Hedef:** Toplulukta sürdürülebilirlik bilincini artırmak.
- **Proje:** Yerel okullarla iş birliği yaparak çevresel eğitim programları düzenlemek.

3. Çalışan Gelişim Programları

- **Hedef:** Çalışan memnuniyetini %90'a çıkarmak.
- **Proje:** Düzenli eğitim ve gelişim fırsatları sağlamak.

Ekonomik Sürdürülebilirlik Projeleri ve Hedefler

1. Yerel Ekonomiye Destekleme Projeleri

- **Hedef:** Yerel tedarikçilerle yapılan işbirliklerini %30 oranında artırmak.
- **Proje:** Yerel ürün ve hizmetlerin kullanımı için bir strateji geliştirmek.

2. Sürdürülebilir Ürün Geliştirme

- **Hedef:** Sürdürülebilir malzemelerle üretilen ürünlerin oranını %40'a çıkarmak.
- **Proje:** Çevre dostu ürün geliştirme ve pazarlama stratejileri oluşturmak.